

コモド・カーサ  
CÓmodo CASA

鎌倉浄明寺



湘南新宿ライン・横須賀線

『鎌倉』 駅 バス 12分  
「青砥橋」まで9分

江ノ島電鉄

『鎌倉』 駅 バス 12分  
「青砥橋」まで9分

充実の設備・仕様

- 温水式床暖房  ガス衣類乾燥機 [乾太くん5kg]
- 電動シャッター  給湯・暖房システム「エコワン」70L(無線LAN対応リモコン付)
- 1.25坪タイプの浴室  カップボード
- 浄水器内蔵水栓  食器洗浄乾燥機
- 3口ガラストップコンロ  Low-E 複層ガラス
- フルハイトドア  メーターモジュール階段
- 断熱玄関ドア・スマートロックシステム

ゼロエネルギーハウス



太陽光発電システム  
[5.04kw]

長期優良住宅

地震に強い耐震等級3取得！  
様々な税制を優遇！

IoT住宅

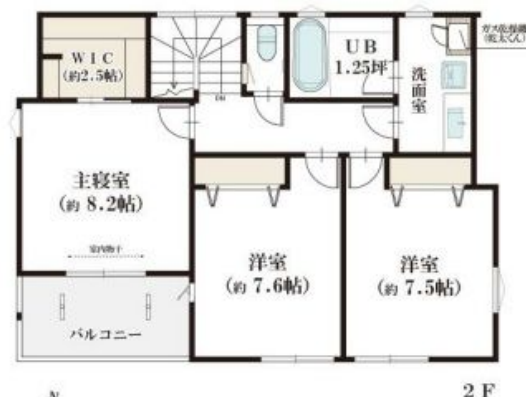
毎日の暮らしをアップデート  
ネットにつながる便利な日常

東南角地の自然に囲まれた緑豊かな住環境♪

建物広々129㎡以上！

4LDK **8,680**万円  
(税込)

敷地面積 200.46㎡ (約60.63坪)  
※0.08㎡セットバック済  
建物面積 129.17㎡ (約39.07坪)



動画で内覧できます♪

ネットスーパー対応！！



♪イオン  
♪東急  
♪KINOKUNIYA  
♪おうちCO-OP

物件概要

- 所在地/神奈川県鎌倉市浄明寺4丁目16-4-1  地目/宅地  土地権利/所有権  都市計画/市街化区域  構造/木造2階建
- 用途地域/第一種低層住居専用地域  建蔽率/40%  容積率/80%  完成/2023年10月末  引渡/相談
- 接道状況/東側幅員約4.0m公道、南側幅員約4.0m公道  建築確認番号/第23UDI1T建00302号  設備/東京電力・公営水道・公共下水・都市ガス
- 備考/第2種風致地区、浄明寺胡桃ヶ谷(住友)地区住民協定あり。※図面と現況が異なる場合は、現況優先となります。