

北杜市長坂町大井ヶ森 中古別荘

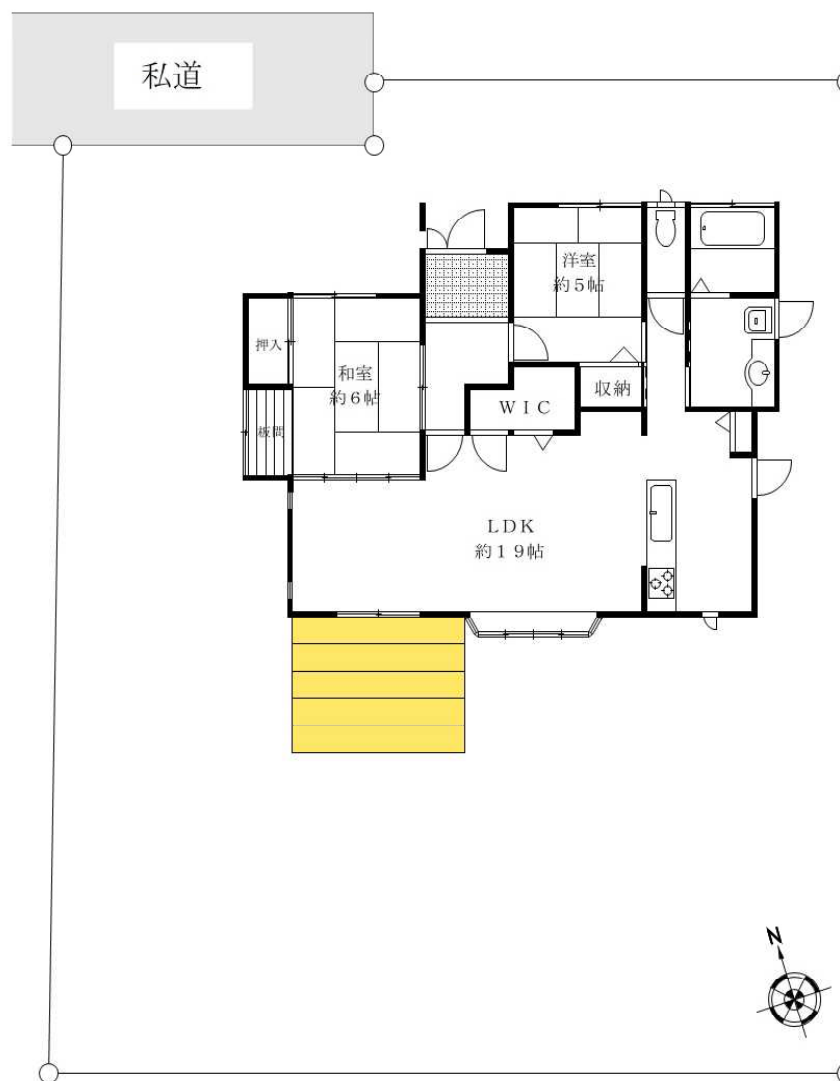
JR小海線「甲斐小泉」駅徒歩24分

Feeling it!

清らかな水と空気を感じられる八ヶ岳。
市街地の喧騒を離れ心ゆくままに時間を感じる日々を。
林の中で過ごす別荘ライフ。



<間取図>



- 一条工務店施工の平家建！
- 平成20年築！室内は大変きれいにお使いです！
- 回遊性がある使い勝手の良い間取り！
- LDKからフラットで出入りできるウッドデッキ！
- 畑や家庭菜園を楽しめるゆとりのある庭付き！
- 寒い季節には嬉しい床暖房付き！
- LDKの勾配天井が開放感を演出！

物件種目	中古戸建住宅		
最寄駅	甲斐小泉駅		
間取タイプ	2LDK		
価格	2900万円		
物件所在地	山梨県北杜市長坂町大井ヶ森		
交通	JR小海線「甲斐小泉」駅徒歩24分		
土地面積	376㎡ (約113.74坪)	ほかに私道面積	無
建物	構造・規模	木造かわらぶき平家建	
	面積	76.80㎡ (約23.23坪)	
	面積内訳		
土地権利	所有権	地目	宅地
都市計画	都市計画区域外	用途地域	指定なし
建ぺい率	30%	容積率	40%
他の法令上の制限	北杜市まちづくり条例・北杜市景観条例・八ヶ岳高原大井ヶ森東入自主規約		
築年月	平成20年12月	駐車場	有
現況	空家	引渡日	相談
接道状況(間口)	北側約4mの私道に約11m接道		
設備	私設水道(井戸水)・個別浄化槽・灯油		
備考	①現況有姿の引渡し ②売主の契約不適合責任免責 ③本物件は以下の費用が発生します。 ・共用施設維持管理費:年額46,200円(税込) ・水道料金:年額17,600円(税込)		



(公社)全国宅地建物取引業保証協会会員 (公社)神奈川県宅地建物取引業協会会員
神奈川県知事(7)第21238号

住和不動産株式会社

〒249-0005

神奈川県逗子市桜山4丁目6番1号

■取引態様 一般媒介

☎046(872)2255

FAX:046(872)3377

URL <http://www.juwa.co.jp>

e-mail info@juwa.co.jp